

Gebrauchte Arbeitsbühne

Selbstfahrende Gelenkteleskoparbeitsbühne Z34/22 N(407)

Angeboten wird hier eine Gelenkteleskop-Arbeitsbühne des Herstellers Genie vom Typ Z34/22N. Die Bühne verfügt über eine Arbeitshöhe von ca. 12 m bei einer Gerätebreite von nur 1,50 m und ist somit für Wartungs-, Reparatur- und Logistkarbeiten im Innen- und auch im Außenbereich mit ebenen und befestigtem Untergrund optimal. Die max. seitliche Reichweite beträgt 7 m ohne seitlichen Überhang und ermöglicht auch über größere Hindernisse hinweg zu greifen. Der Korbarm macht das Arbeiten für den Bediener sehr einfach.

Diese Arbeitsbühne ist in einem guten Zustand, stammt aus unserem Mietpark und wurde regelmäßig geprüft und gewartet. Eine Anlieferung der Bühne ist gegen Aufpreis möglich.



Betriebsstunden:	auf Anfrage
Baujahr:	2003
Preis Netto:	14.900,-€

Alle Angaben freibleibend, Eingabe- Übermittlungsfehler und Irrtümer vorbehalten.

BAUSCHER

Verkauf • Vermietung • Service

Miet & Vertriebs GmbH & Co. KG



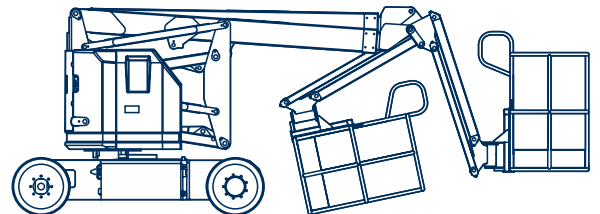
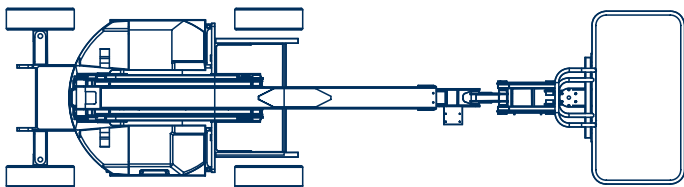
Alle Angaben freibleibend, Eingabe- Übermittlungsfehler und Irrtümer vorbehalten.

Im Altenschemel 4, 67435 Neustadt
Tel. 06327-9725-0 / Fax 06327-9725-28
www.bauscher-neustadt.com

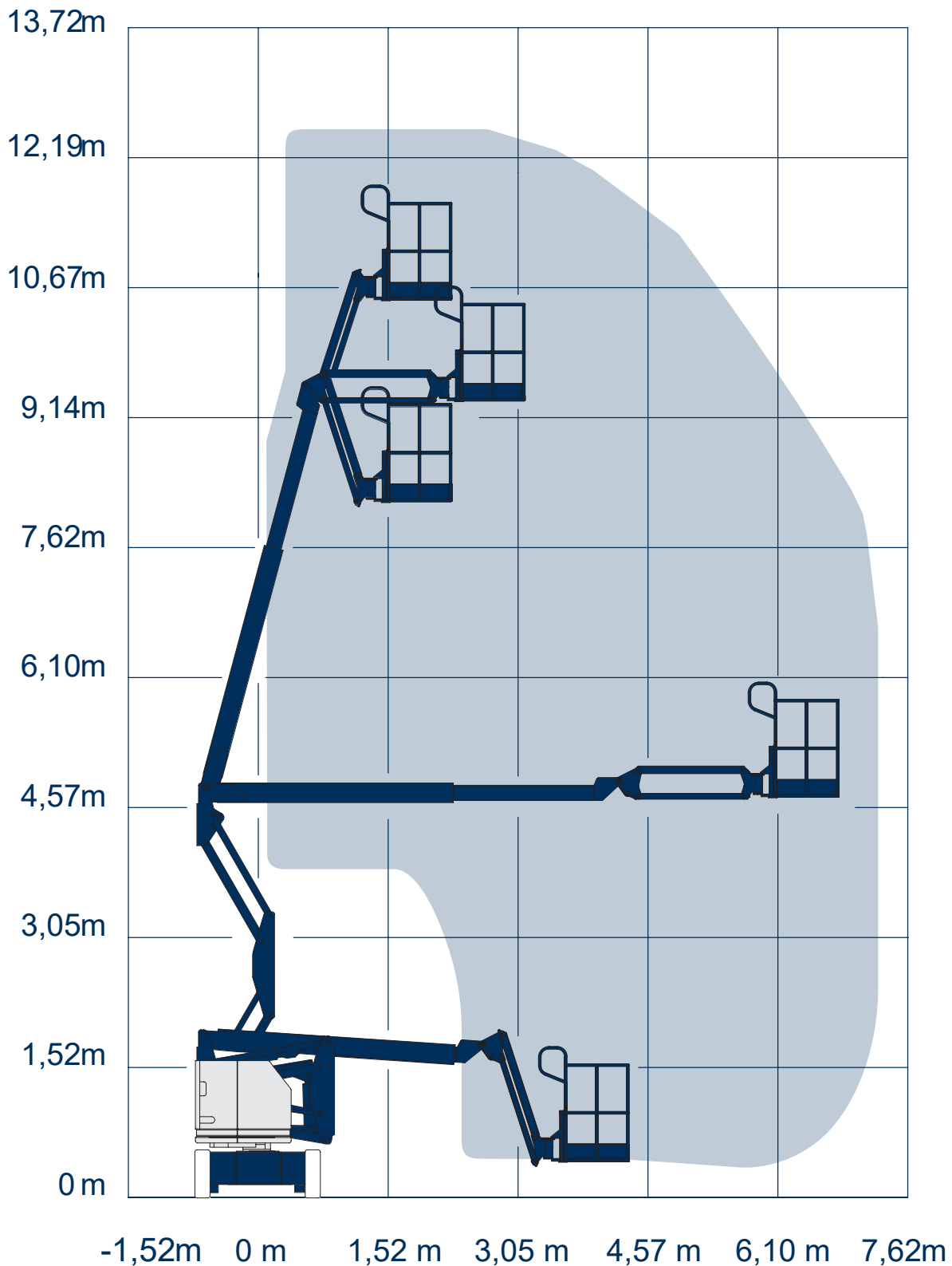
Z 34/22 N

Selbstfahrende Tele-Gelenkbühne

Arbeitshöhe:	12,52 m
Standhöhe:	10,52 m
Seitliche Reichweite:	6,78 m
Gesamtlänge(Transportstellung):	(4,19) 5,72 m
Gesamthöhe(Transportstellung):	(2,26) 2,00 m
Gesamtbreite:	1,47 m
Tragfähigkeit Plattform:	227 kg
zul. Gesamtgewicht:	5171 kg
Arbeitskorb (lxbxh):	1420 x 760 x 1100 mm
Korbdrehung:	+ / - 90°
Schwenkbereich:	355°
Betriebsart:	Batterie
max. Geschwindigkeit	6,40 km/h
Bodenfreiheit:	140 mm
Steigfähigkeit:	35 %
Sonstiges:	- markierungsfreie Reifen für Innenbereich



Alle Angaben freibleibend, Eingabe- Übermittlungsfehler und Irrtümer vorbehalten.



Alle Angaben freibleibend, Eingabe- Übermittlungsfehler und Irrtümer vorbehalten.