

BAUSCHER

Miet & Vertriebs GmbH & Co. KG

Neustadt • Mannheim • Grünstadt

Altenschemel 4 • 67435 Neustadt

Tel. 06327-9725-0 • Fax -28

Neue LKW-Arbeitsbühne T480.1 auf MAN im Mietpark!!!

Wir freuen uns Ihnen einen weiteren Neuzugang in unseren Mietpark vorstellen zu können.

Ab sofort ist folgende Maschine verfügbar:

TOPMODELL DER PREMIUM-KLASSE

- 48 m Arbeitshöhe
- 32 m Reichweite
- Fahrzeuggesamtlänge 10,40 m
- Top-Leistungsdaten dank Vielfach-Kantprofil-Auslegertechnik
- Arbeiten auch „hinter“ Objekten durch beweglichen RÜSSEL®
- hohe Korblast von 600 kg
- Arbeitseinsätze unter Flur möglich
- Korbeinstieg und -beladung vom Erdboden möglich dank „Lift-Up-System“
- Aufstell- und Einfahrautomatik auf Knopfdruck
- Alukorb hydraulisch ausfahrbar
- wartungsfreundliches Auslegersystem

Weitere technische Daten:

Transportmaße

(lxbxh)m: 10,40 x 2,55 x 3,99

Plattformmaße

(lxb)/m: 2,37/ 3,77 x 1,07

Schwenkbereich: 500°

Abstützung: 4,50/ 6,50 m

Gesamtgewicht: 18000 kg

Sonstiges:

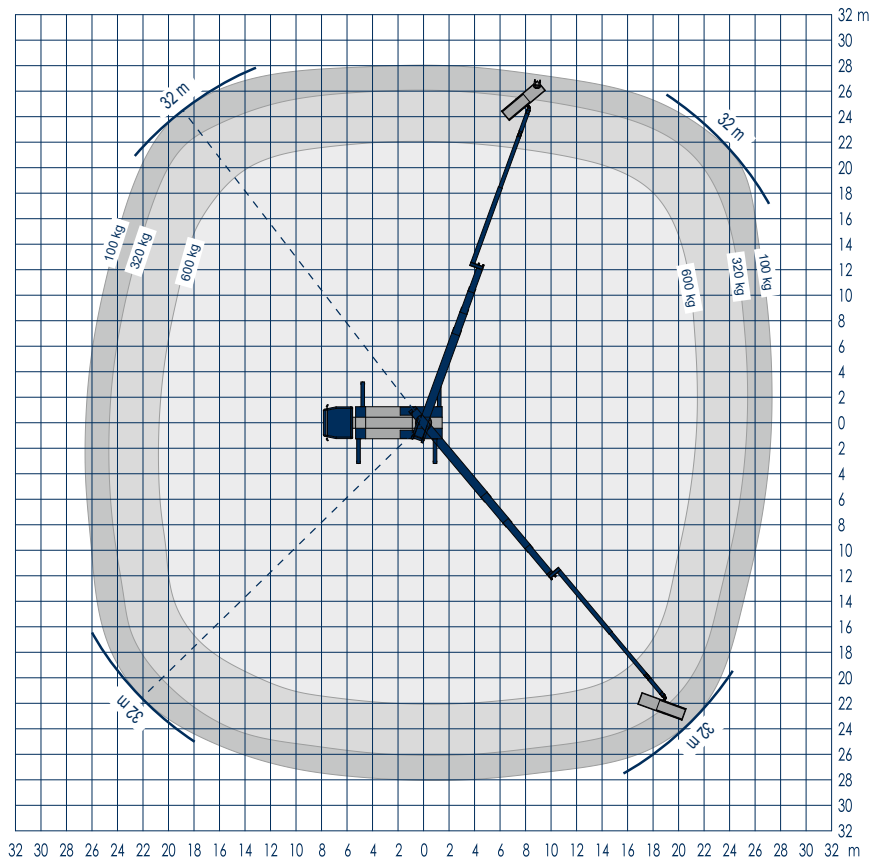
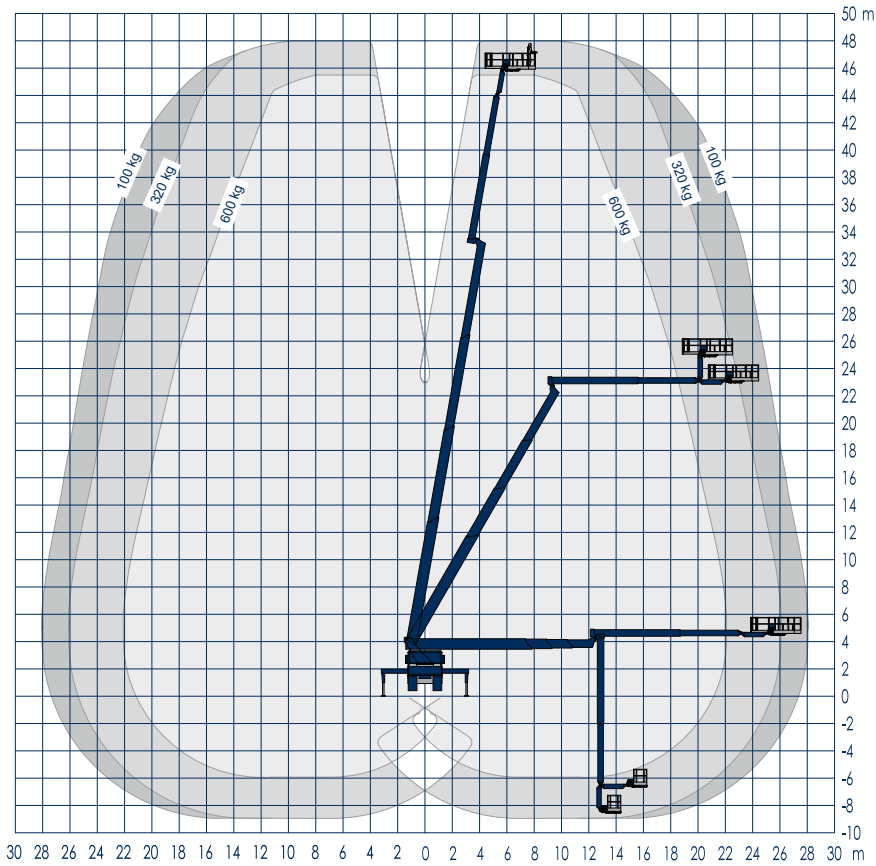
- Drehwinkel des RÜSSEL®'s 180°

- Automatische Korbarmablage

www.bauscher-neustadt.com

Alle Angaben freibleibend, Eingabe-, Übermittlungsfehler und Irrtümer vorbehalten.
Rüssel® ist ein eingetragenes Warenzeichen der RUTHMANN GmbH & Co. KG





Alle Angaben freibleibend, Eingabe- Übermittlungsfehler und Irrtümer vorbehalten.